

DEPARTEMENT DU PUY-DE-DOME
MOND'ARVERNE COMMUNAUTE
COMMUNE D'AYDAT

POLE INFRASTRUCTURES, AMENAGEMENT
ET ACCOMPAGNEMENT DES TERRITOIRES

AMENAGEMENT DES ABORDS DU LAC D'AYDAT-RD90

REUNION PUBLIQUE
DU 16 SEPTEMBRE 2025





AMENAGEMENT DES ABORDS DU LAC D'AYDAT-RD90
RAPPEL DES COMPETENCES DES TROIS COLLECTIVITES





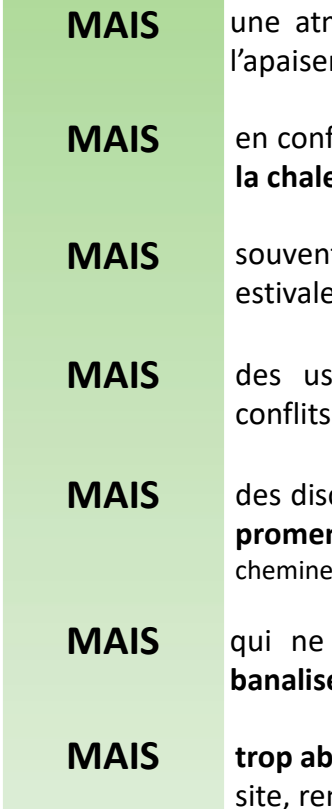


AMENAGEMENT DES ABORDS DU LAC D'AYDAT-RD90

RAPPEL DES ORIGINES DU PROJET



UNE VOLONTE COMMUNE D'AMENAGEMENT, NEE D'UN CONSTAT PARADOXAL



Une ambiance que l'on attend naturelle	MAIS	une atmosphère finalement très (trop) urbaine et peu propice à l'apaisement
Un lieu de fraîcheur	MAIS	en confrontation avec des espaces imperméabilisés et surexposés à la chaleur
De nombreuses vues directes sur le lac	MAIS	souvent obstruées par la voiture , omniprésente, surtout en période estivale et les week-ends de beau temps.
Un site naturel préservé	MAIS	des usages (activités, stationnement...) peu maîtrisés , sources de conflits et nuisant fortement à la qualité du site et à la qualité de vie
La possibilité de faire le tour du lac	MAIS	des discontinuités dans les ambiances qui nuisent à la qualité de la promenade (circulation, véhicules en stationnement, vues obstruées, cheminement peu confortable...).
Un mobilier qui devrait s'inscrire dans le site	MAIS	qui ne présente aucune uniformité, ni identité du site et qui banalise les lieux
Une signalétique qui devrait informer	MAIS	trop abondante , vieillissante, en mauvais état, dévalorisante pour le site, rendant difficile l'information



Pourquoi ce projet ?



Préserver et valoriser ce site emblématique

Le lac d'Aydat est à la fois un lieu de vie pour les habitants et une destination prisée des visiteurs et touristes, attirant par sa beauté paysagère et ses multiples activités.



Améliorer le cadre de vie des habitants

Le projet vise à réconcilier la préservation de cet environnement naturel unique avec une meilleure intégration des usages actuels.



LE PARTI PRIS D'AMENAGEMENT : MIEUX VIVRE LE LAC

UNE REFLEXION A GRANDE ECHELLE JUSTIFIANT LA PRISE EN COMPTE DE TOUS LES USAGERS (HABITANTS, COMMERCANTS, VISITEURS, ...)

DEFINIR DES AMENAGEMENTS PERMETTANT A CHACUN DE **PROFITER PLEINEMENT DU LAC** ET DE SES ABORDS

FACILITER L'AGREMENT DU BOULEVARD DU LAC POUR LES PIETONS ET LES MOBILITES DOUCES : **UNE « TERRASSE » APAISEE ET VEGETALISEE SUR LE LAC**

SAISIR L'OPPORTUNITE QUE REPRESENT LE SITE DE L'ANCIENNE COLONIE POUR **FAVORISER UN STATIONNEMENT TOURISTIQUE DEPORTE**



UNE REFLEXION A GRANDE ECHELLE : DES SECTEURS STRATEGIQUES A AMENAGER

Abords Mairie / Ecole

Liaison Sauteyras/Aydat

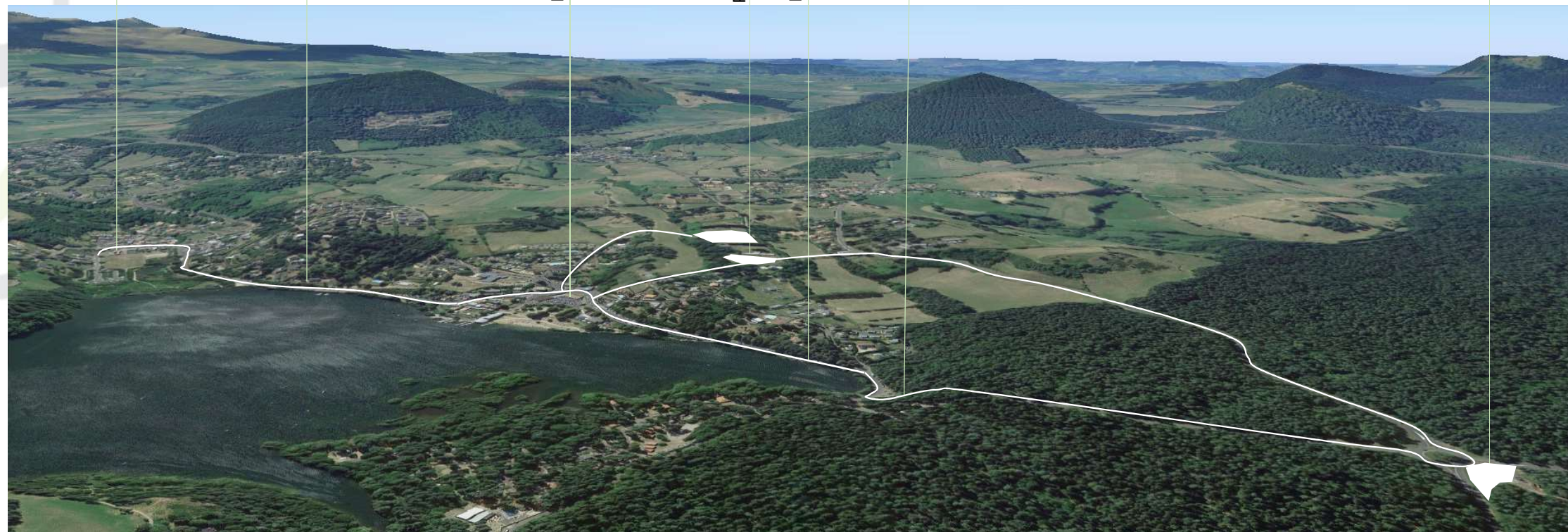
Extension plage

Parking du Lac

Boulevard du lac

Virage des ânes

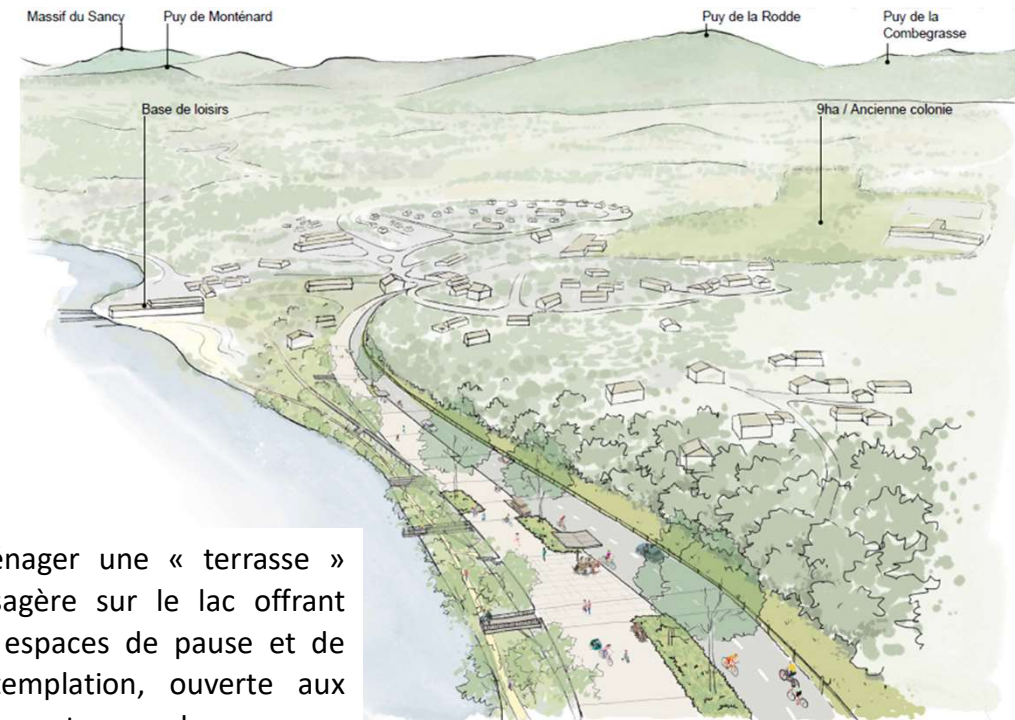
Giratoire des Treize vents



Images références



UNE TERRASSE SUR LE LAC COMME ELEMENT PHARE DE L'AMENAGEMENT



Aménager une « terrasse » paysagère sur le lac offrant des espaces de pause et de contemplation, ouverte aux piétons et aux cycles.





AMENAGEMENT DES ABORDS DU LAC D'AYDAT-RD90
LE DISPOSITIF DE CONCERTATION



UNE CONCERTATION POUR ADAPTER LE PROJET A VOS BESOINS



UNE AMBITION GENERALE PARTAGEE

4 mots pour résumer votre perception :

- Nature
- Sobriété
- Un projet pour tous
- Adaptation à la saisonnalité du lac

Vos 4 enjeux pour un projet de qualité :

1. Préserver et mettre en valeur le cadre naturel du lac
2. Assurer une offre de stationnements adéquate
3. Se déplacer en toute sécurité dans Aydat
4. Améliorer le cadre de vie à Aydat



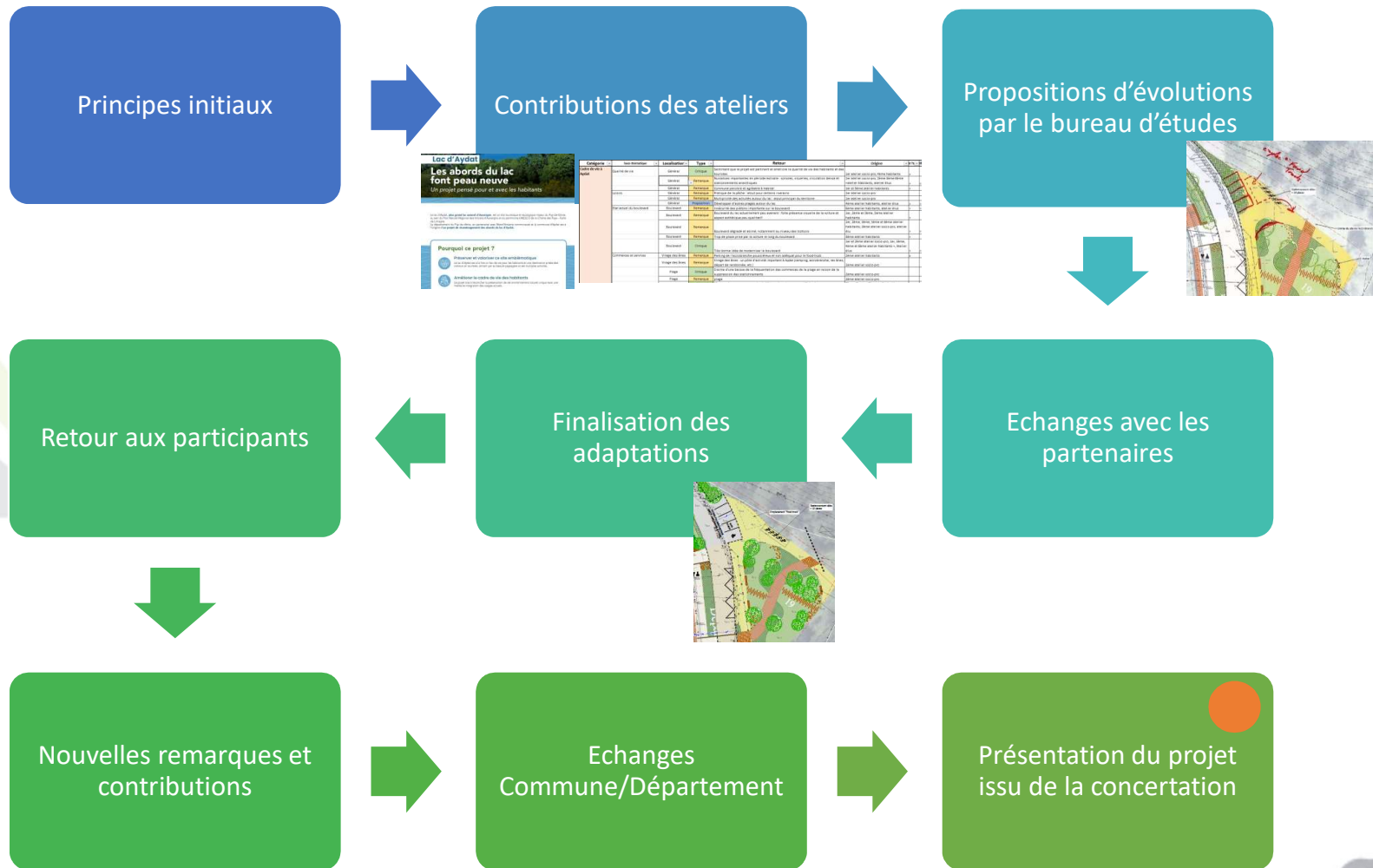


AMENAGEMENT DES ABORDS DU LAC D'AYDAT-RD90

LES EVOLUTIONS DU PROJET



METHODE DE PRISE EN CONSIDERATION DES REMARQUES ET PROPOSITIONS ISSUES DES ATELIERS



CE QUE VOUS NOUS AVEZ DIT... LA REPARTITION DU STATIONNEMENT



CE QUE VOUS NOUS AVEZ DIT... LE VIRAGE DES ANES



Ajouter des possibilités de stationnement pour les activités économiques

Prévoir un emplacement attractif pour le food-truck

Prévoir une aire de pique-nique

Avis très réservé sur le projet de belvédère



LE VIRAGE DES ANES

2 poches de stationnement optimisant l'espace vers les ânes (10 places) et le délaissé en partie haute de l'accrobranche (10 places), + 5 places en entrée de l'accrobranche, dont 1 arrêt minute, à proximité du Food-truck



LE VIRAGE DES ANES

2 poches de stationnement optimisant l'espace vers les ânes (13 places) et le délaissé en partie haute de l'accrobranche (10 places), + 10 places en entrée de l'accrobranche, dont 1 arrêt minute, à proximité du Food-truck



CE QUE VOUS NOUS AVEZ DIT... LE BOULEVARD DU LAC



Ajouter des possibilités de stationnement pour les usages hors saison

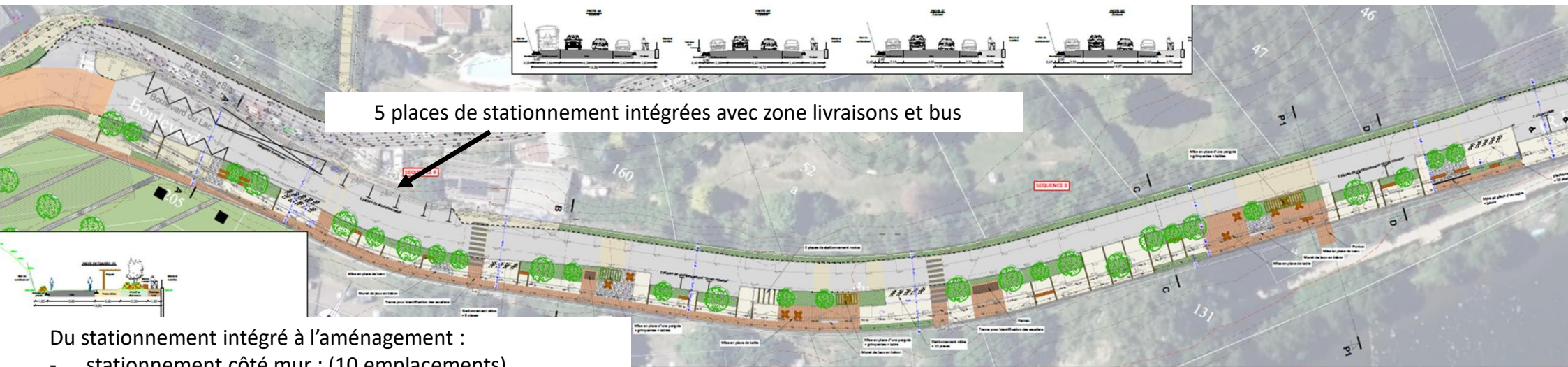
Débat sur le côté de ces stationnements (mur ou lac)

Prévoir un emplacement pour les livraisons

Attentes en termes de sécurité et d'apaisement des circulations automobiles

Avis partagés sur la mixité des usages modes doux



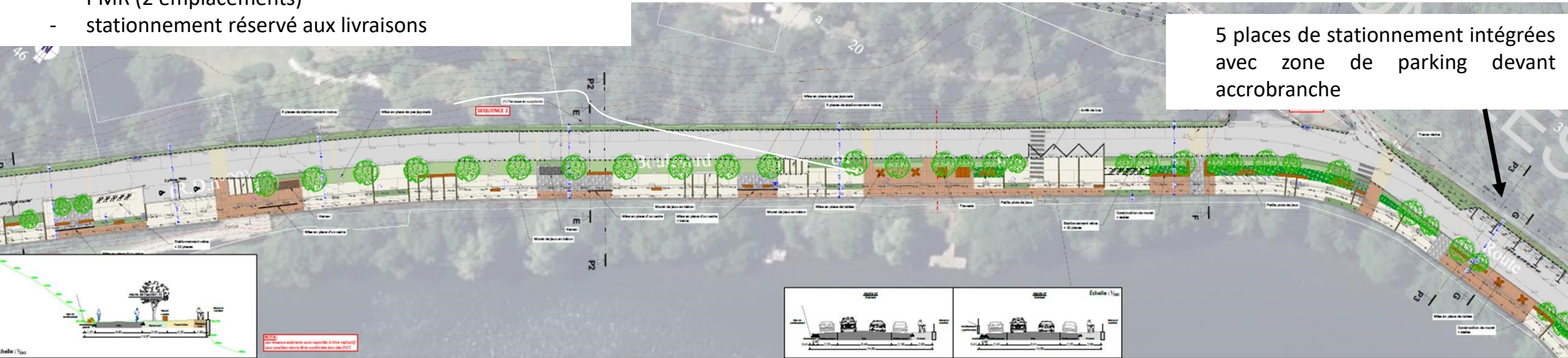


5 places de stationnement intégrées avec zone livraisons et bus

Du stationnement intégré à l'aménagement :

- stationnement côté mur : (10 emplacements),
- stationnement minute (6 emplacements),
- cycles (24 emplacements),
- motos (15 emplacements),
- PMR (2 emplacements)
- stationnement réservé aux livraisons

LE BOULEVARD DU LAC



5 places de stationnement intégrées avec zone de parking devant accrobranche



Mise en encoche de l'arrêt de bus

5 places de stationnement intégrées avec zone livraisons et bus

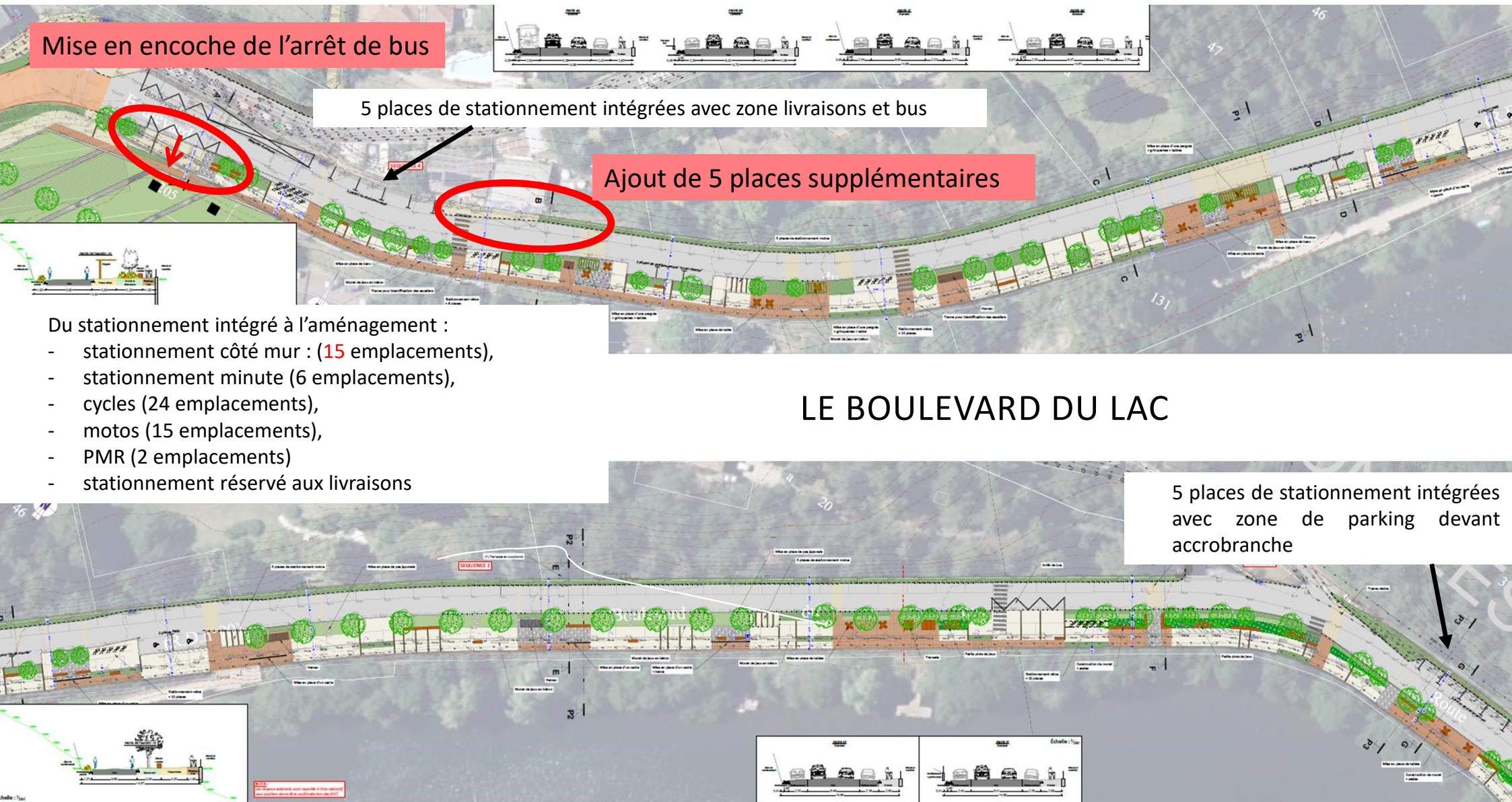
Ajout de 5 places supplémentaires

Du stationnement intégré à l'aménagement :

- stationnement côté mur : (15 emplacements),
- stationnement minute (6 emplacements),
- cycles (24 emplacements),
- motos (15 emplacements),
- PMR (2 emplacements)
- stationnement réservé aux livraisons

LE BOULEVARD DU LAC

5 places de stationnement intégrées avec zone de parking devant accrobranche



LE BOULEVARD DU LAC AMBIANCE RECHERCHEE



MIXITE DES USAGES... LE BOULEVARD



CE QUE VOUS NOUS AVEZ DIT... L'ESPACE LOISIRS

- Essayer de trouver des solutions pour ajouter des capacités de stationnement
- Apaiser les circulations au carrefour avec le boulevard
- Contraindre l'accès au chemin de Papianilla
- Prévoir un emplacement pour les livraisons (boulevard)
- Réserver le stationnement de l'espace loisirs à ses usagers

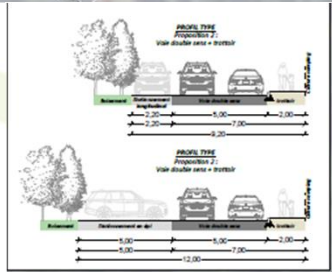
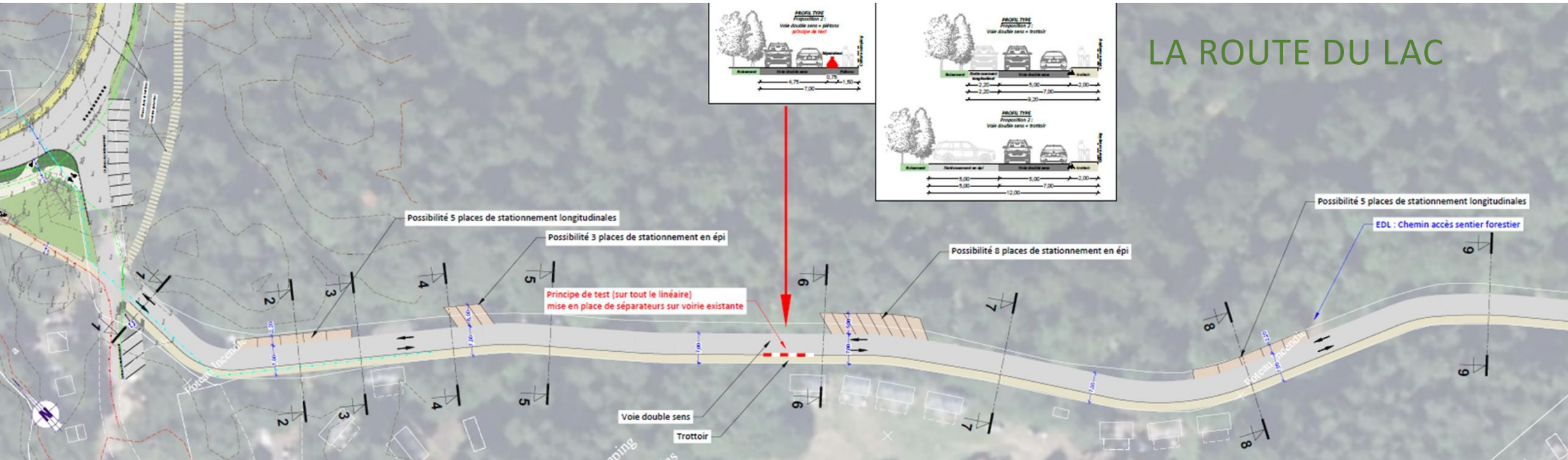


CE QUE VOUS NOUS AVEZ DIT... LA ROUTE DU LAC

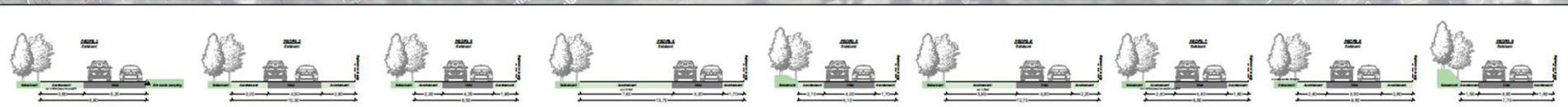
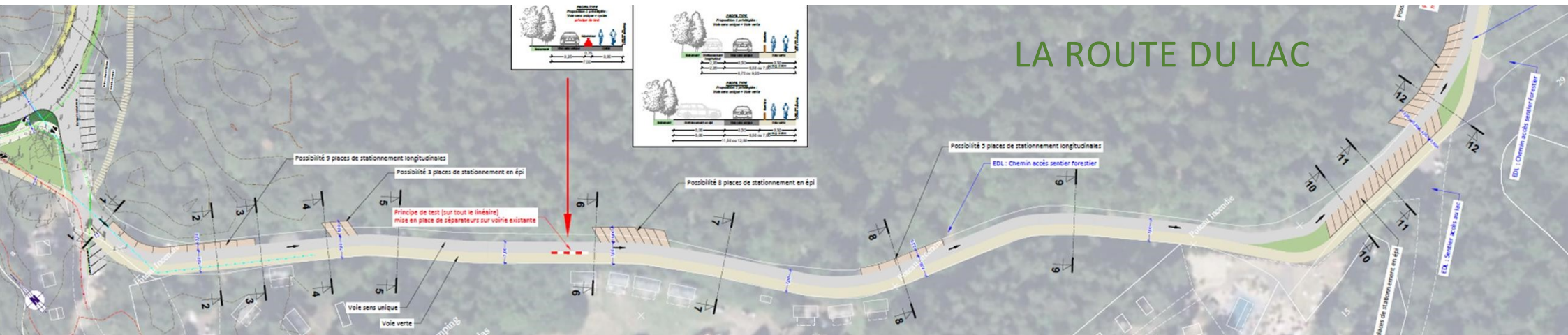
- Essayer de trouver des solutions pour ajouter des capacités de stationnement
- Donner de la place aux modes doux
- Permettre aux secours d'accéder jusqu'au restaurant
- Organiser le fonctionnement de cette voie afin de mieux cohabiter dans l'intérêt général
- Prévoir le demi-tour en fin de voie



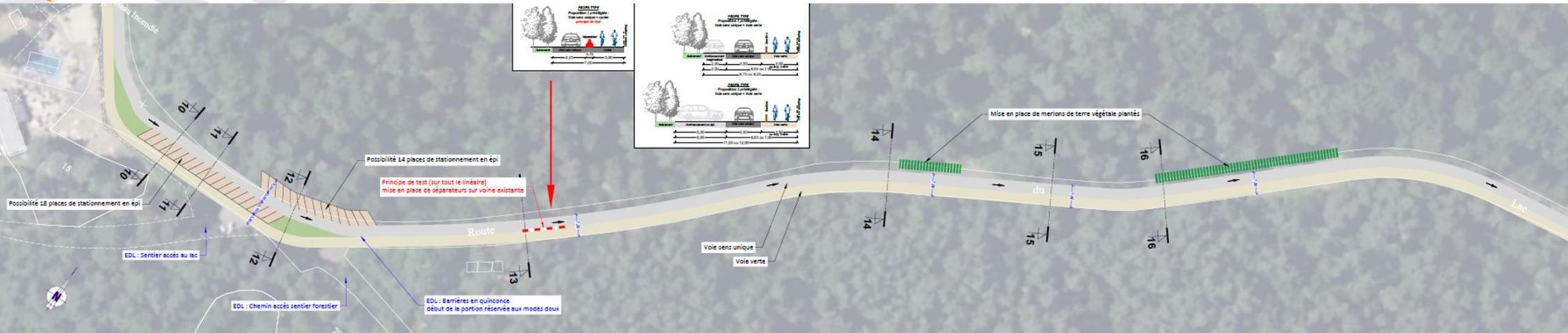
LA ROUTE DU LAC



Maintien d'un double sens de circulation, avec aire de retournement.
 Une sécurisation des flux piétons et cycles dans le prolongement de la partie fermée de la route.
 Une possibilité de stationnement par poches (au moins 45 places).



**SI LA SOLUTION A DOUBLE SENS NE FONCTIONNE PAS (INCIVILITES),
UNE MISE EN SENS UNIQUE AVEC REOUVERTURE DE LA ROUTE DE ROUILLAS SERA
QUESTIONNEE**



CE QUE VOUS NOUS AVEZ DIT... LA ZONE DE STATIONNEMENT DEPORTEE

- Eloigner le stationnement des habitations pour éloigner les nuisances éventuelles
- Trouver une solution de limitation des accès dans les voies adjacentes
- Améliorer la sécurité de l'accès depuis la route de Verneuge et apaiser les vitesses route de Verneuge
- Utiliser les stationnements retrouvés sur les autres secteurs pour réduire la taille des deux poches de stationnement
- Restreindre l'accès aux stationnements hors période estivale
- Restreindre les circulations piétonnes le long des maisons



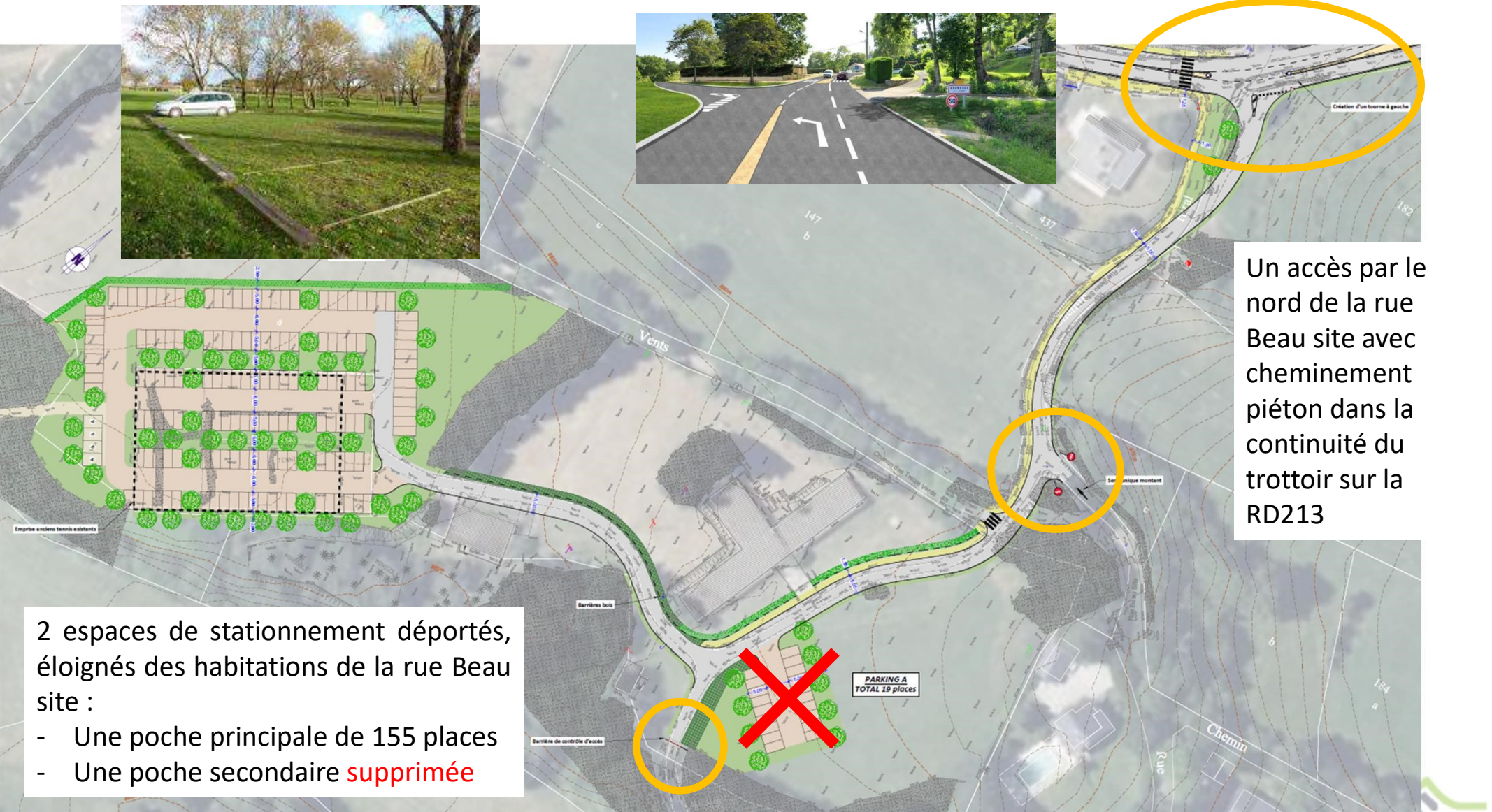
UNE ZONE DE STATIONNEMENT DEPORTEE POUR L'ACCUEIL TOURISTIQUE



Un accès par le nord de la rue Beau site avec cheminement piéton dans la continuité du trottoir sur la RD213

- 2 espaces de stationnement déportés, éloignés des habitations de la rue Beau site :
- Une poche principale de 155 places
 - Une poche secondaire de 19 places

UNE ZONE DE STATIONNEMENT DEPORTEE POUR L'ACCUEIL TOURISTIQUE

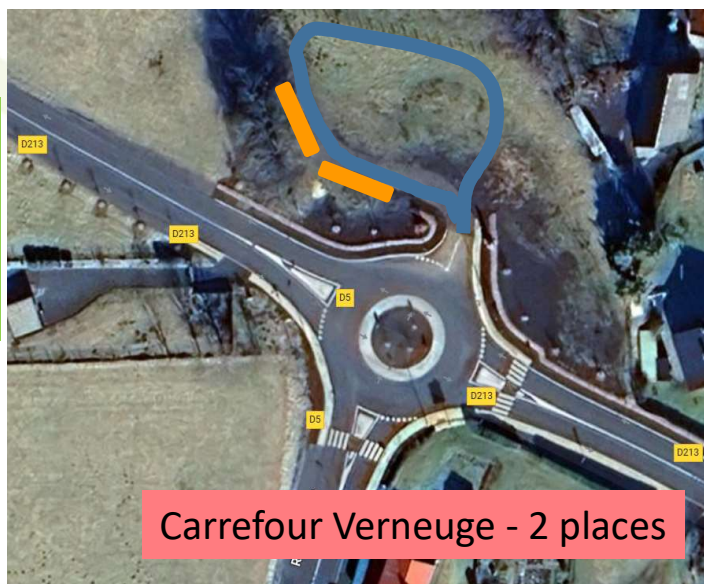


CE QUE VOUS NOUS AVEZ DIT... STATIONNEMENT DES CARS DE TOURISME

- Prévoir des arrêts de bus aux endroits stratégiques
- Prévoir plusieurs zones de stationnement pour les cars de tourisme
- Prévoir des arrêts de bus en encoche au virage de Sauteyras
- Ne rien prévoir derrière l'église car incompatible avec la tenue du marché
- Envisager une navette (électrique) entre le stationnement déporté, les treize vents et le bourg d'Aydat

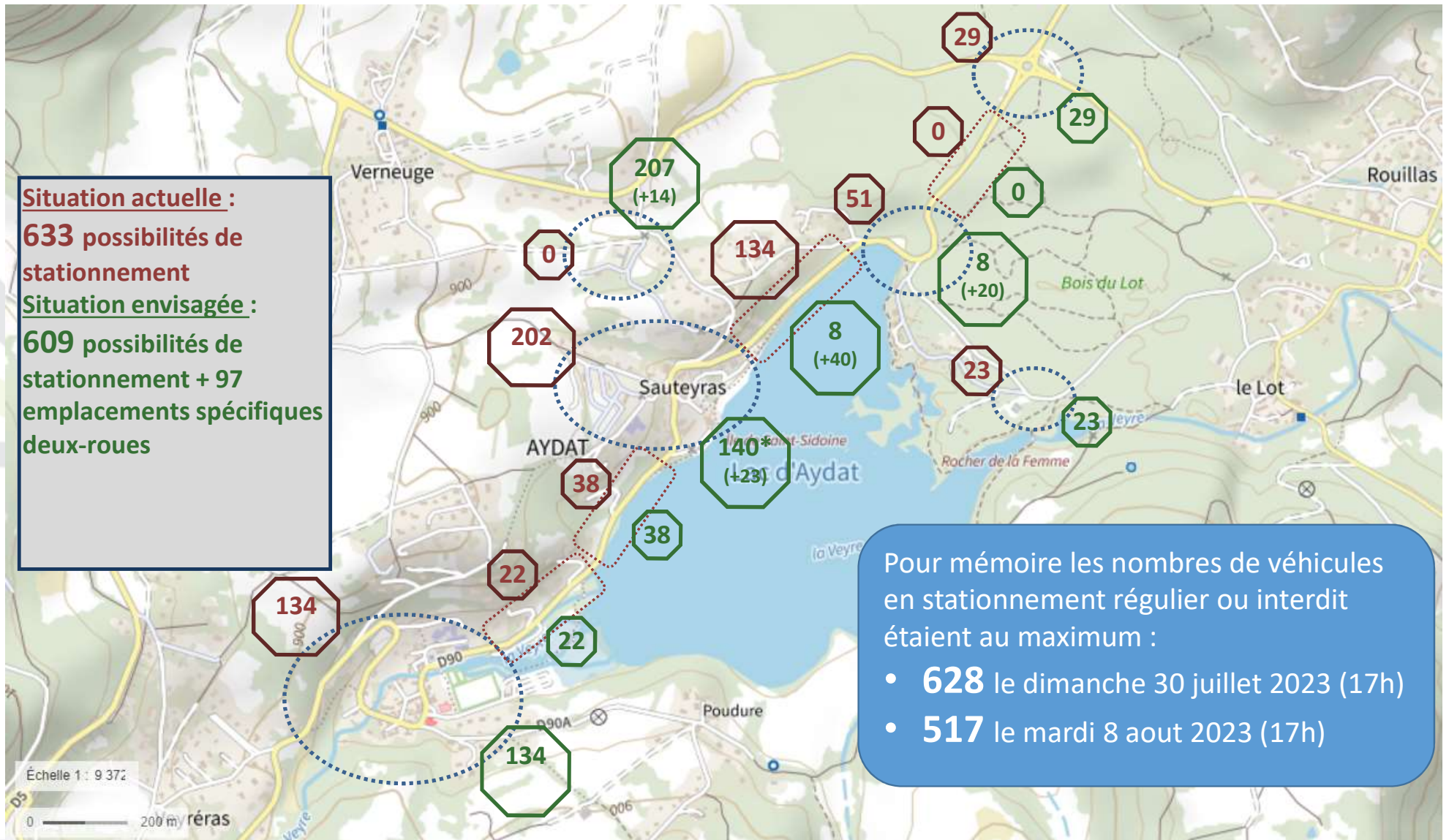


PLUSIEURS ZONES DE STATIONNEMENT DES CARS DE TOURISME

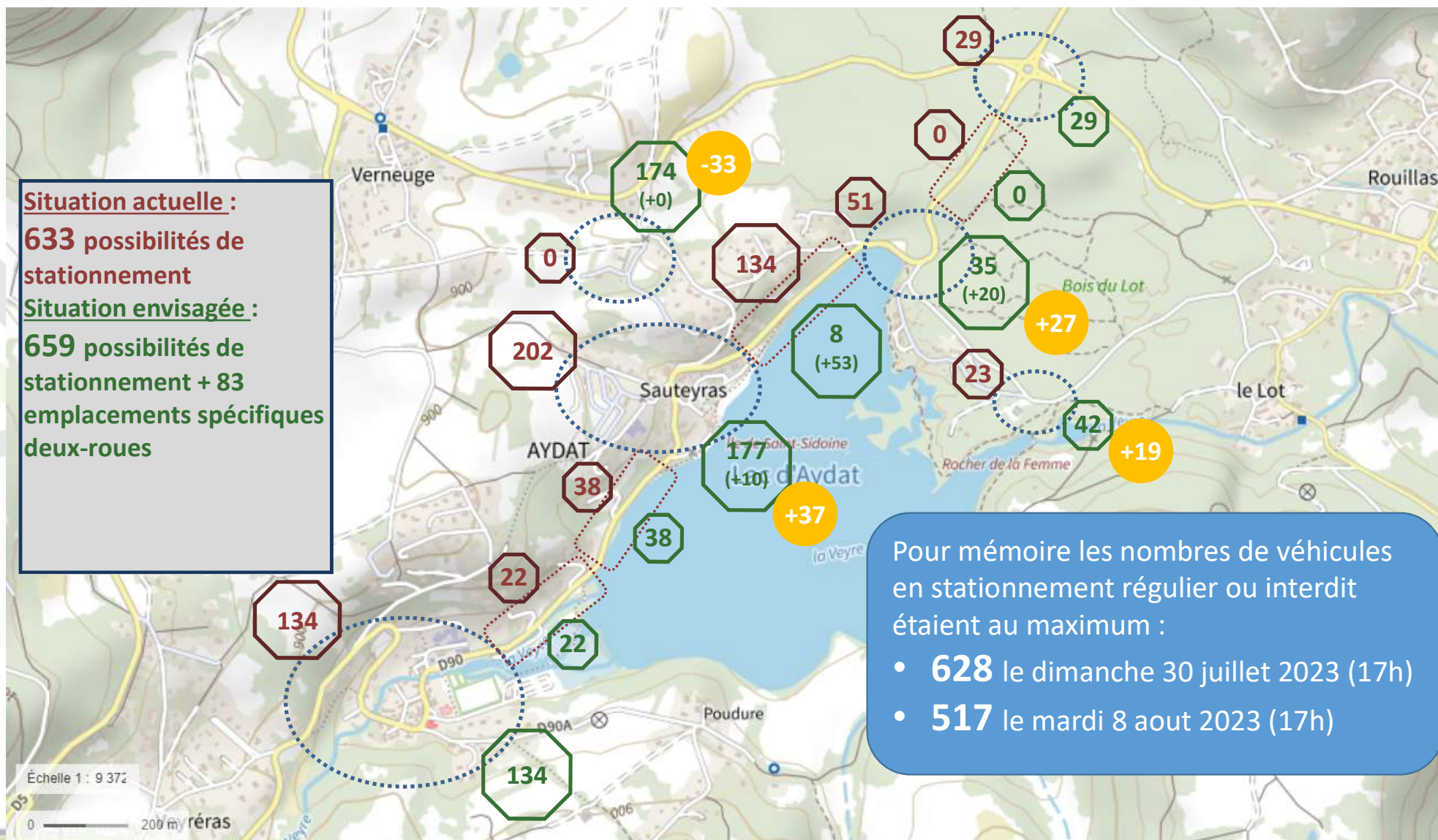


Soit 10 emplacements possibles, répartis à différents points aux alentours du lac

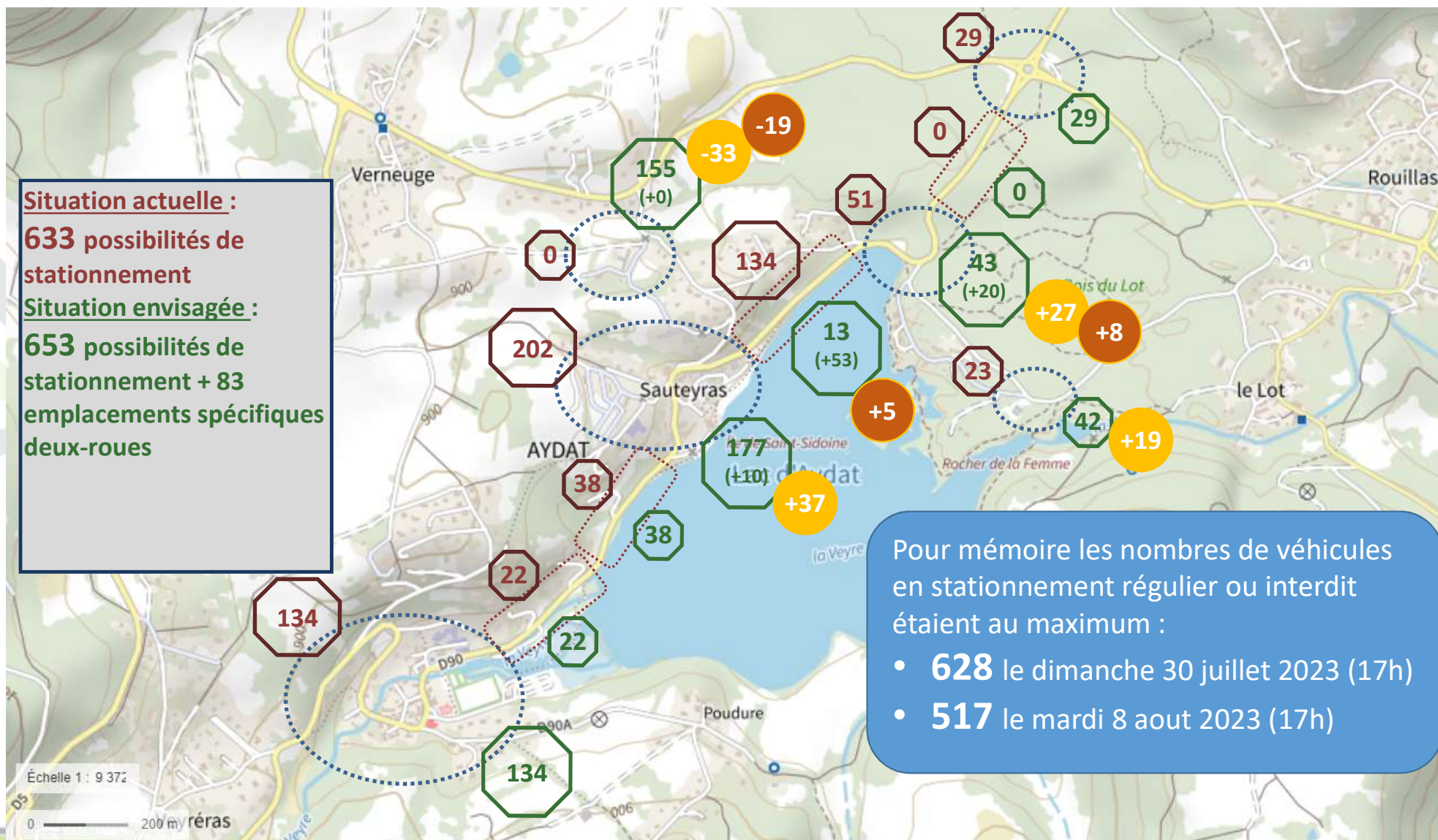
EVOLUTION DES POSSIBILITES DE STATIONNEMENT – AVANT CONCERTATION



EVOLUTION DES POSSIBILITES DE STATIONNEMENT – APRES 1^{ère} CONCERTATION



EVOLUTION DES POSSIBILITES DE STATIONNEMENT – APRES 2^{ème} CONCERTATION



CE QUE VOUS NOUS AVEZ DIT... AUTRES SUJETS

- Améliorer la signalétique du site, notamment rendre lisible l'emplacement des activités économiques
- Choisir un mobilier résistant, sobre, naturel et facile d'entretien
- Prévoir suffisamment de bancs, de poubelles et de tables de pique-nique
- Mener une réflexion spécifique au sujet de l'éclairage public
- En parallèle du projet, améliorer le tour du lac dans sa totalité





DES QUESTIONS, DES REMARQUES ?

Les règles de la participation

1. Ecoute et bienveillance
 2. Des questions concises
 3. Priorité à celles et ceux qui n'ont pas encore parlé
- 