

# Comité de village PRADES

du 20/01/23

## PRESENTS:

MURAT Mickael

RIGAUD Jacques

TROQUIER Christophe

HAYOT Delphine

TROQUIER Chantal

BELONTE Michel

BONNEMOY Audrey

BONNEMOY Guillaume

GABY Mugette

MINA Clement

JEAN CHARLES

## Nomination du chemin du Moulin

Après discussion, il est décidé de donner le nom du chemin du moulin : **Chemin du moulin Fauchon**

## Présentation de la plateforme de broyage

Dans le but de réduire les coûts du traitement des déchets et pour la partie végétale, le SICTOM et la commune proposent un site de broyage des végétaux. Les personnes apportent leurs déchets végétaux (branches diamètre 10cm maxi) sur le site de broyage et les déposent à un emplacement réservé. Lorsque le stock des branches à broyer est assez important un employé du SICTOM apporte la broyeuse et avec l'aide d'un employé communal broient les branches. Les broyats sont stockés sur un emplacement dédié. Les personnes qui apportent les branches peuvent emporter du broyat. Il servira également pour les composteurs partagés ainsi que pour la commune (espaces verts, etc.)

La plateforme est accessible le vendredi et samedi de 9H à 12 h00 uniquement aux personnes ayant pris RDV auprès de la mairie. Le site de broyage se trouve à VERNEUGES.

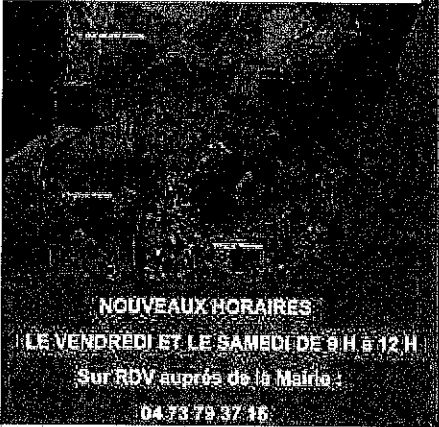
**Aydat**

**SICTOM**  
des Côtes d'Armor

**OUVERTURE D'UNE PLATEFORME DE BROYAGE  
DES BRANCHES  
RESERVEE AUX RESIDANTS AYDATOIS**

Comment accéder à la plateforme ?  
A VERNEUGE

RD 213 Direction la Ventouse - 1<sup>er</sup> chemin à gauche



**NOUVEAUX HORAIRES**

**LE VENDREDI ET LE SAMEDI DE 9 H à 12 H**

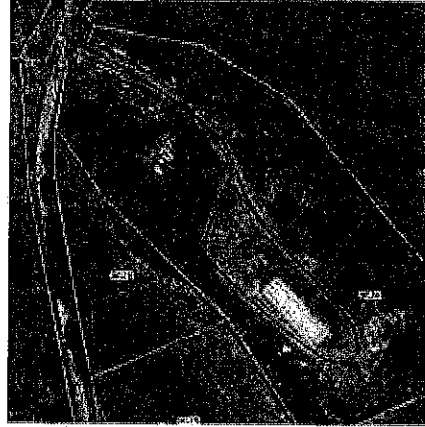
Sur RDV auprès de la Mairie :

04 93 79 37 16

**Aydat**

**SICTOM**  
des Côtes d'Armor

**PLAN DE LA PLATEFORME DE BROYAGE  
DES BRANCHES**



**Légende**



Zone ouverte au broyage

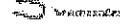


Zone interdite à l'apport des déchets



Parcelles cadastrales

Roadway Interdit

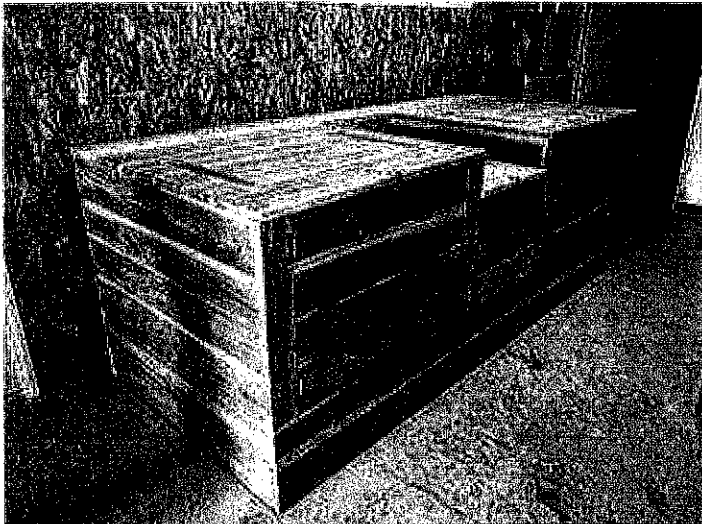


Voies communales

**Présentation du compostage partagé**

Le SICTOM (Syndicat Intercommunal de Collecte et de Traitement des Ordures Ménagères) met en place des solutions pour réduire les déchets afin de limiter la hausse des coûts de leur collecte.

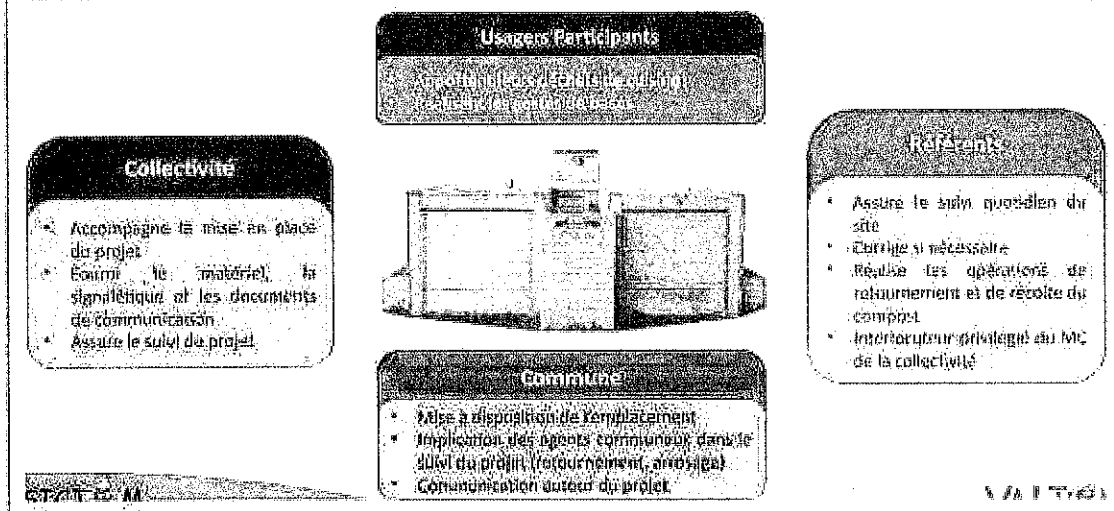
Une des solutions proposées est celle du compostage partagé.



Plusieurs habitants participants apportent leurs déchets de cuisine dans un même composteur.

Cette solution permet de réduire le volume des déchets organiques collectés.

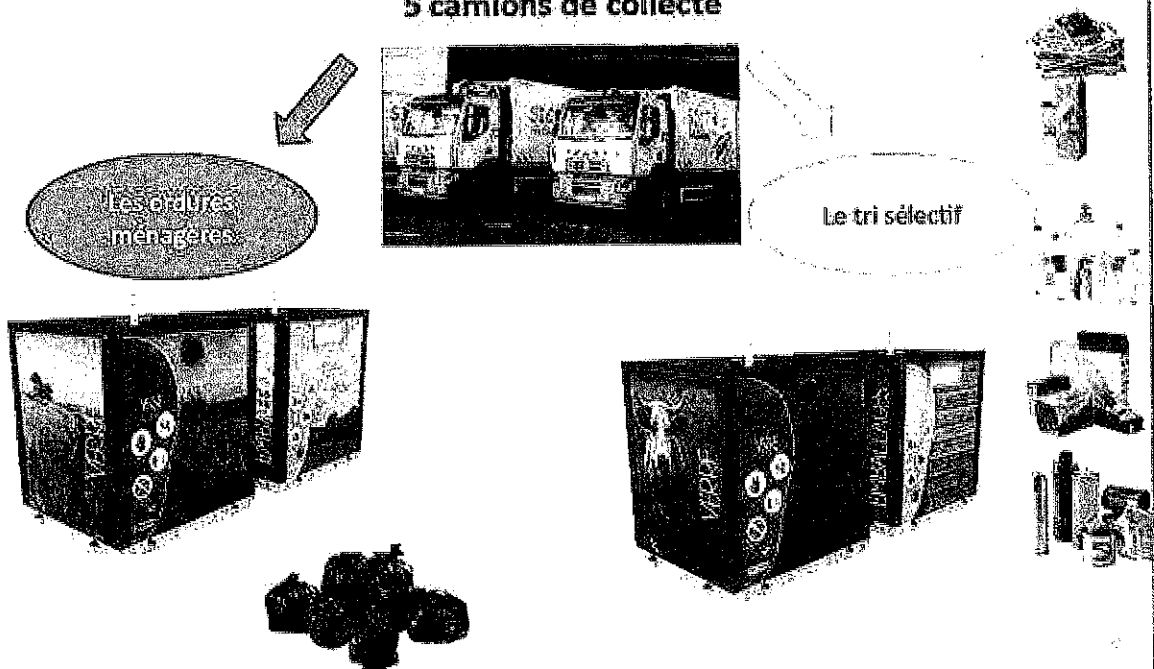
## Organisation et rôle des différents partenaires



Présentation de l'évolution de la collecte

## La collecte demain

### 5 camions de collecte



### Remarques des habitants

#### Voiries :

**Chemin du Moulin :** suite à érosion dépôt de cailloux important devant l'entrée du moulin (pourraient être récupéré pour boucher des trous sur d'autres chemins).

Les agents communaux vont intervenir prochainement.

**Chemin du château d'eau :** problème de l'eau qui descend du plateau et qui arrive à l'entrée du village : voir pour la détourner et déboucher le caniveau grille.

Les agents communaux vont intervenir prochainement pour détourner l'eau qui vient du plateau et pour éviter qu'elle arrive à l'entrée du village.

**Sortie village (coté BELLONTE) :** drain et canalisation bouchés : lors d'épisodes pluvieux l'eau ressort par les grilles et l'eau se retrouve sur la rue.

Une premier partie des canalisations a été débouchée pendant l'année, au printemps prochain la partie basse du village va être débouchée.

**Lampadaire :** un lampadaire vers les bacs de poubelles ne fonctionne plus.

**Décoration de Noël :** Les habitants pensent qu'il n'est pas nécessaire de mettre de décoration de Noël dans le village.

**Bâtiments :**

**Mur soutènement** (vers maison TROQUIER) : à crépir (4 m2)

**Abris bus** : Les habitants demandent la mise en place d'un abris bus.

**Divers :**

AEP Les habitants trouvent qu'il y a beaucoup de chlore dans l'eau et surtout depuis le COVID